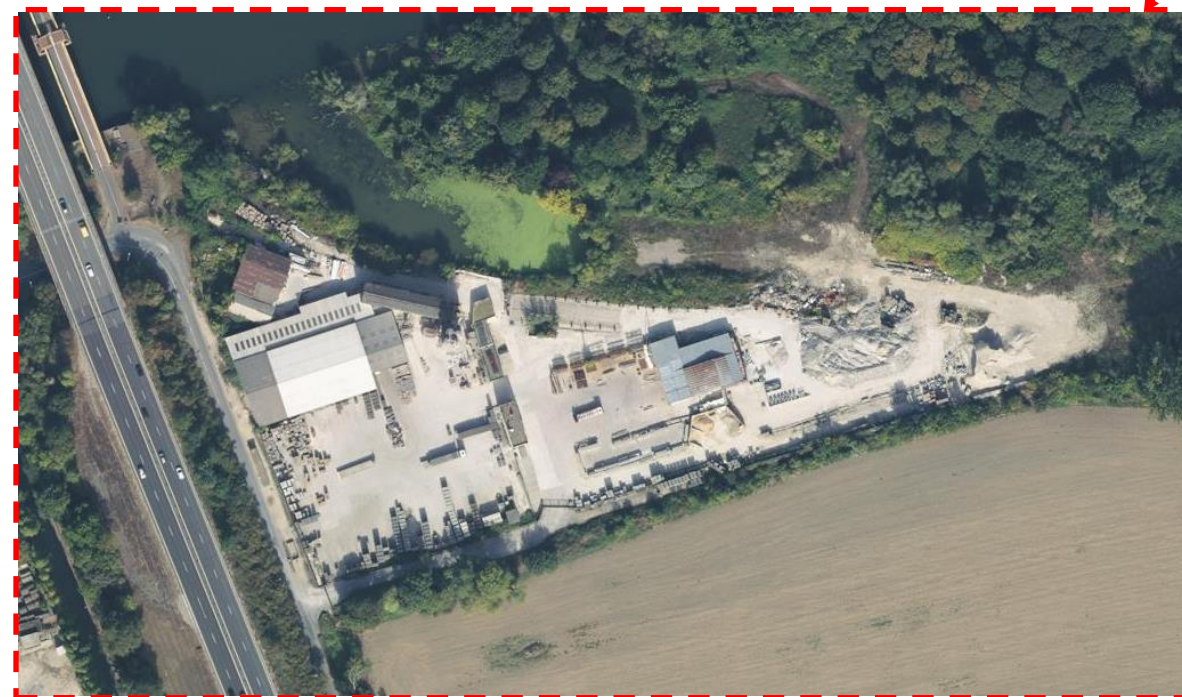
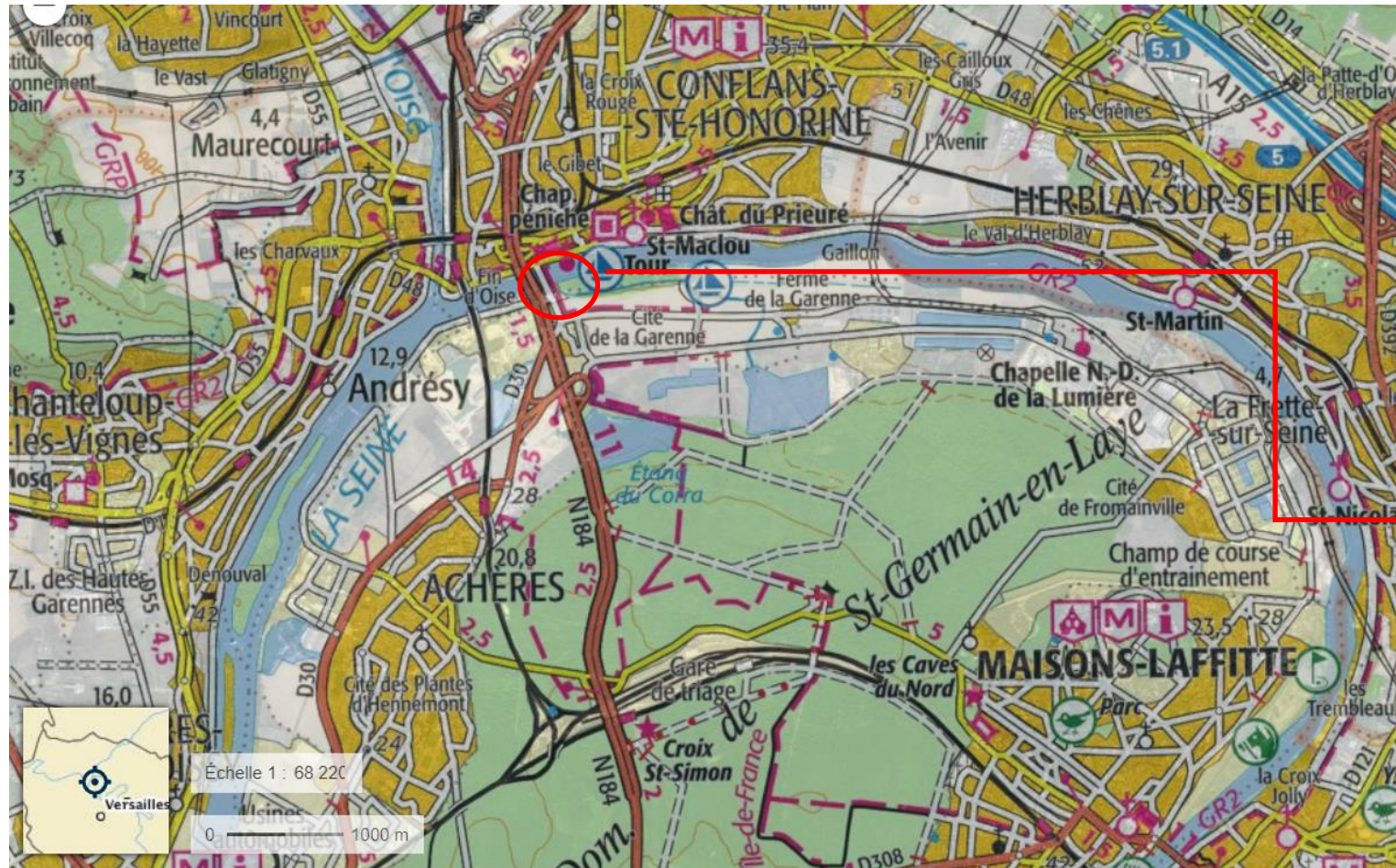


Etude d'incidence pour l'implantation d'une plateforme Yvelinoise de valorisation de matériaux avec création d'un ponton de déchargement.



PETITIONNAIRE	B.E.	Localisation du site d'étude.	DATE : AOUT 2021
			<div style="border: 1px solid black; padding: 5px; display: inline-block;">PLANCHE 1</div>